

ANALISIS DE FORMAS ARQUITECTONICAS

Tema 6.4: ANALISIS FUNCIONAL - USO.

Profesor: Luis AGUSTIN.



Escuela de
Ingeniería y Arquitectura
Universidad Zaragoza

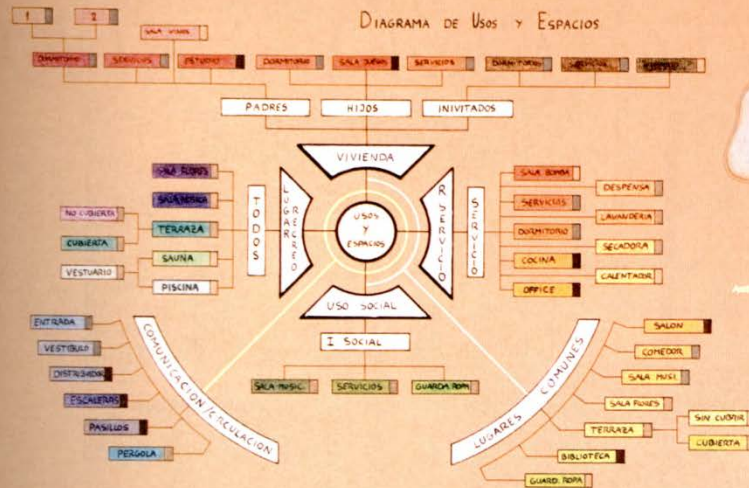
UNIVERSIDAD
DE ZARAGOZA



- Análisis funcional:
 - Uso, usos específicos.
 - Calificación de espacios (zonas privadas, públicas) (espacios servidores, servidos).
 - Circulaciones.
 - Escaleras, rampas, accesos.
 - Zonificación espacial.
 - Conexiones.
 - Cuestiones de índole económica o de disponibilidad técnica.



ANALISIS FUNCIONAL



INTENSIDAD DE USO:

- ☐ CONTINUAMENTE
☐ A DIARIO
☐ HABITUAL
☐ POCO FRECUENTE

CIRCULACIONES:

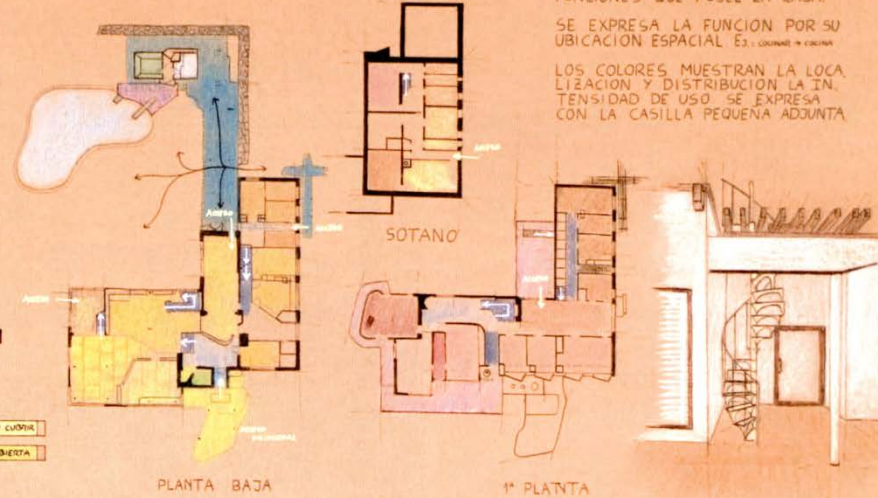
- CIRCULACION INTERIOR
 CIRCULACION VERTICAL

EL GRAFICO NOS MUESTRA LA RELACION DE LOS DIFERENTES USOS Y FUNCIONES QUE POSEE LA CASA.

SE EXPRESA LA FUNCION POR SU
UBICACION ESPACIAL E₃: COORDINATE → COCINA

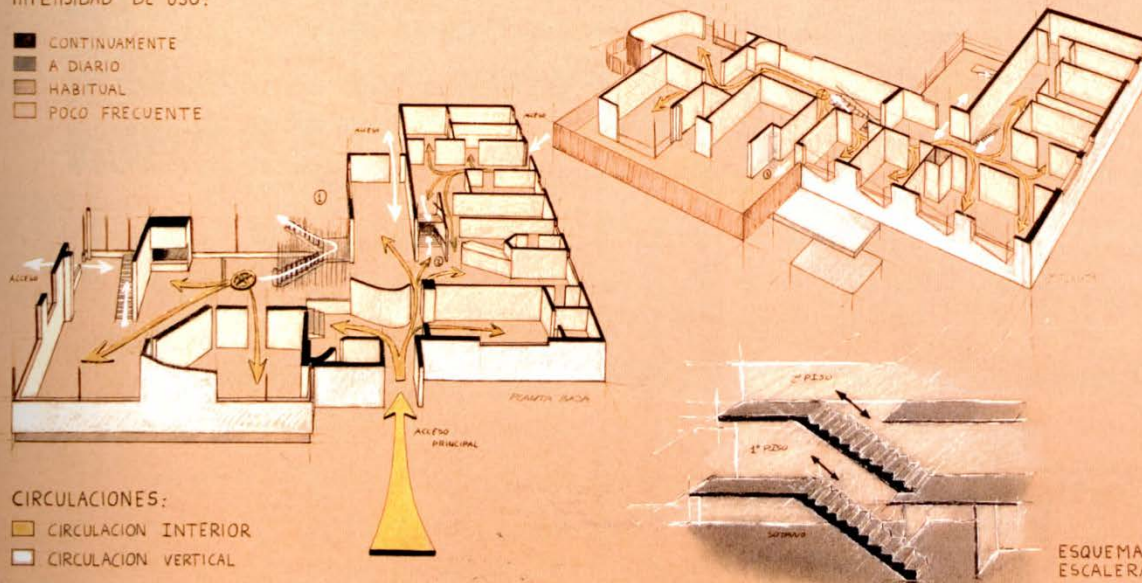
LOS COLORES MUESTRAN LA LOCALIZACION Y DISTRIBUCION LA INTENSIDAD DE USO SE EXPRESA CON LA CASILLA PEQUENA ADJUNTA

VILLA MAIREA



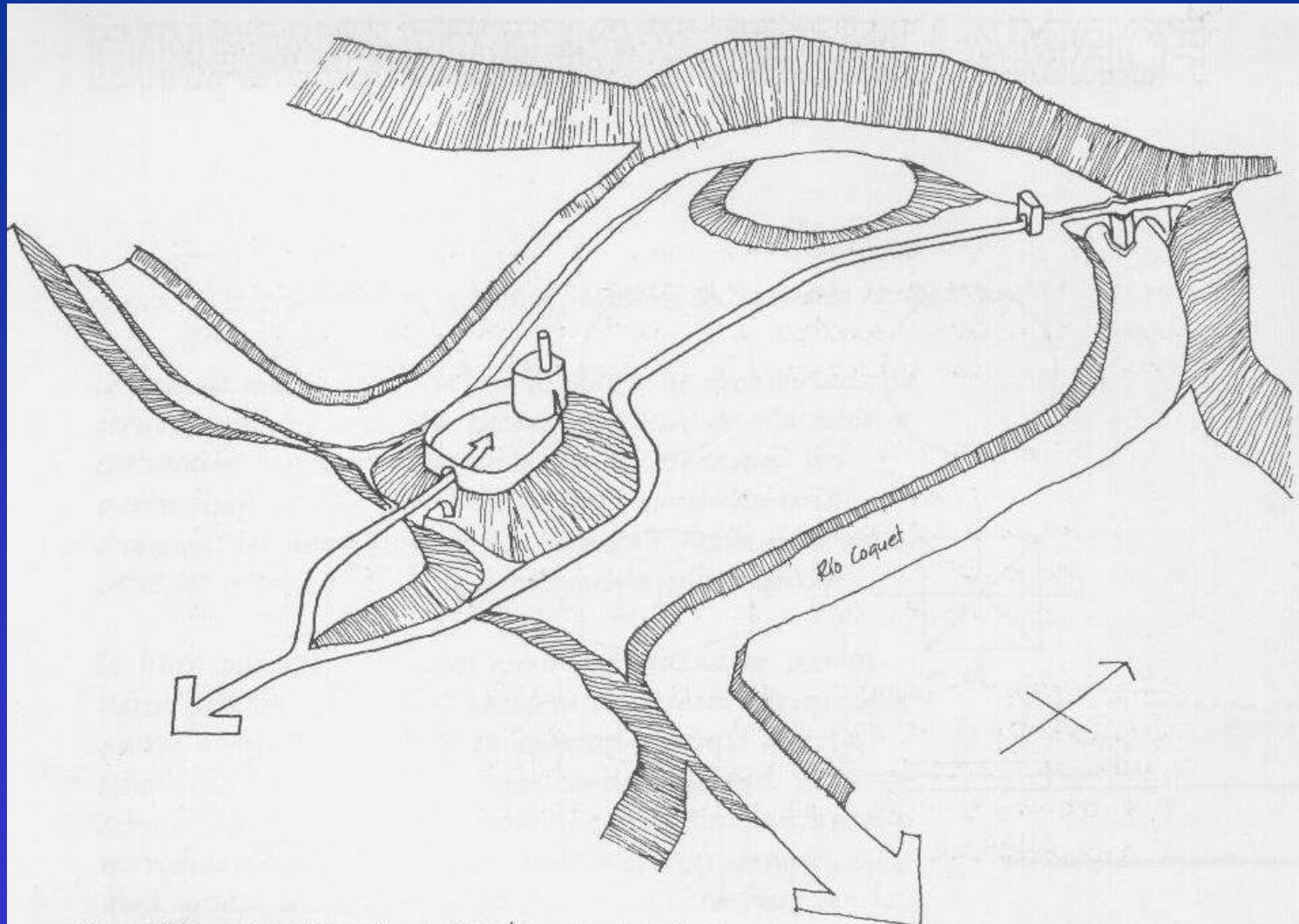
LAS CIRCULACIONES INTERIORES CONVERGEN A LOS ESPACIOS SOCIALES: SALON, DISTRIBUIDOR, SUPERIOR, ETC.

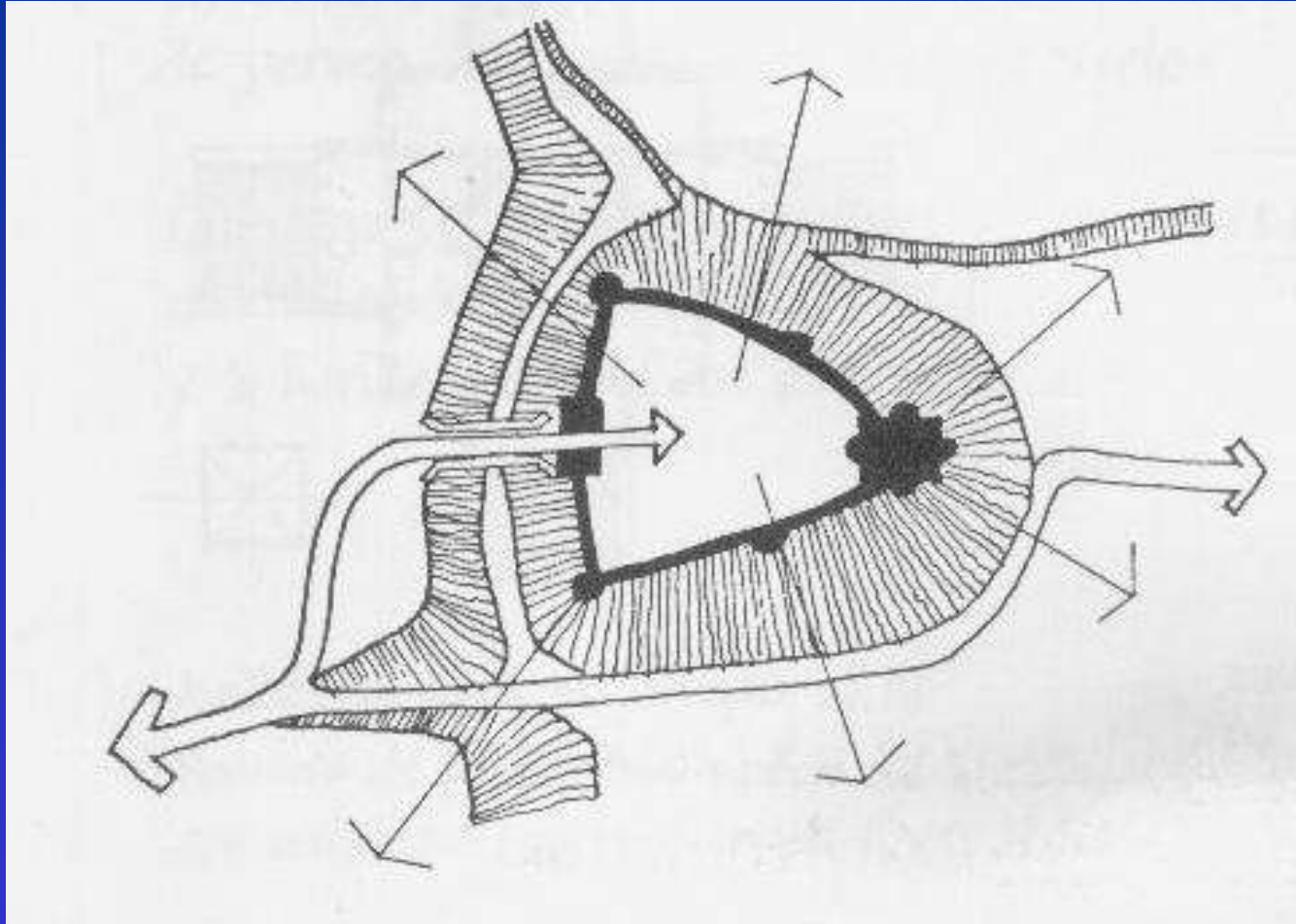
LOS ACCESOS A LA CASA ESTAN GERARQUIZADOS POR UN LADO EL PRINCIPAL INVITADOS PROPIETARIOS POR OTRO LOS ACCESOS SECUNDARIOS, PARA PROPIETARIOS, SERVICIO, ETC.

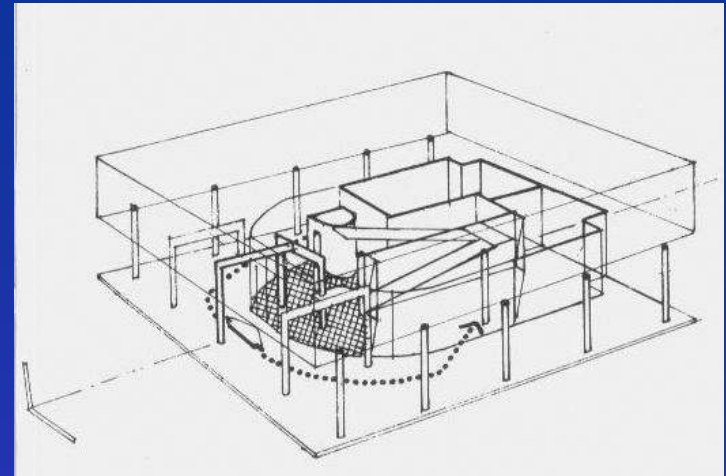
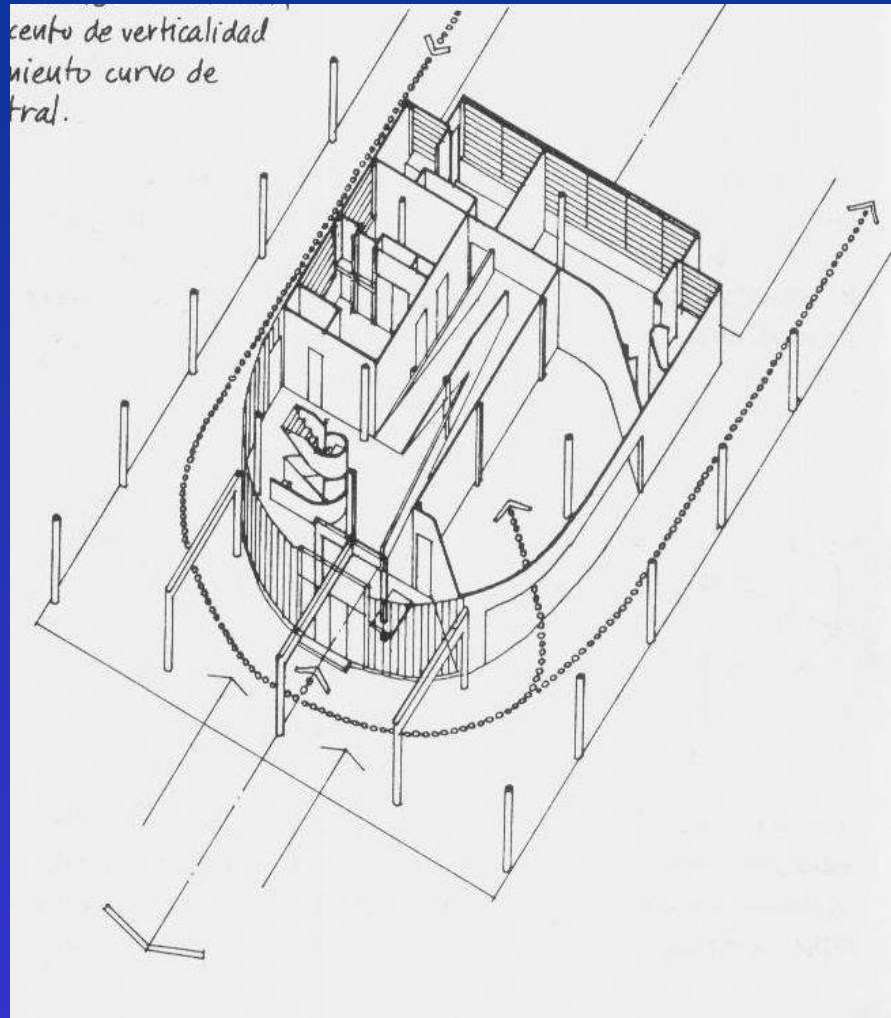


ESQUEMA
ESCALERA 2

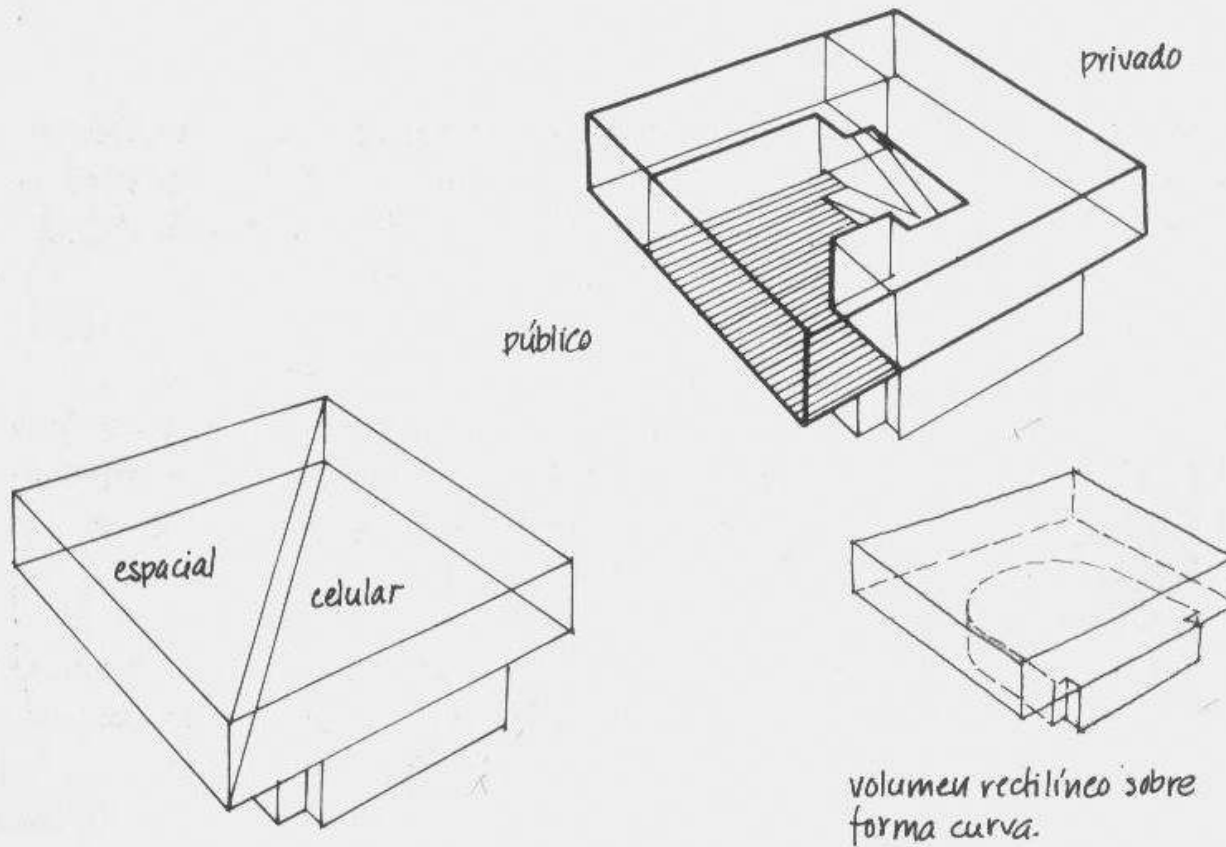
ESCALERA 1

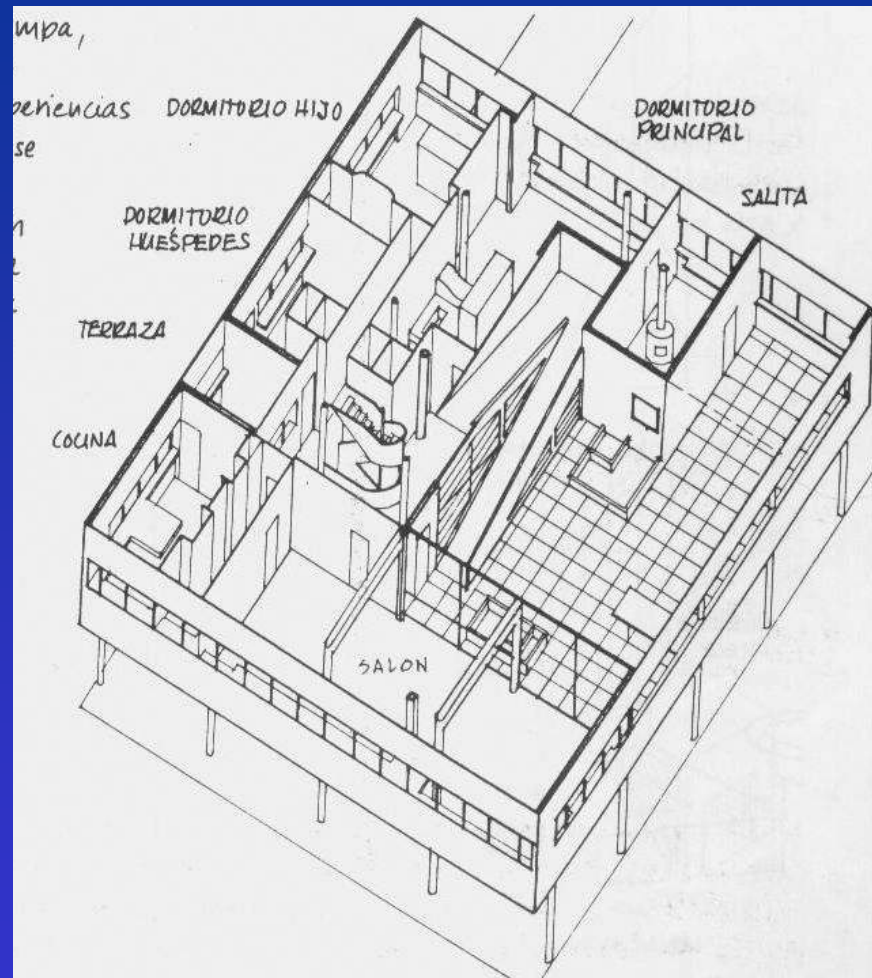


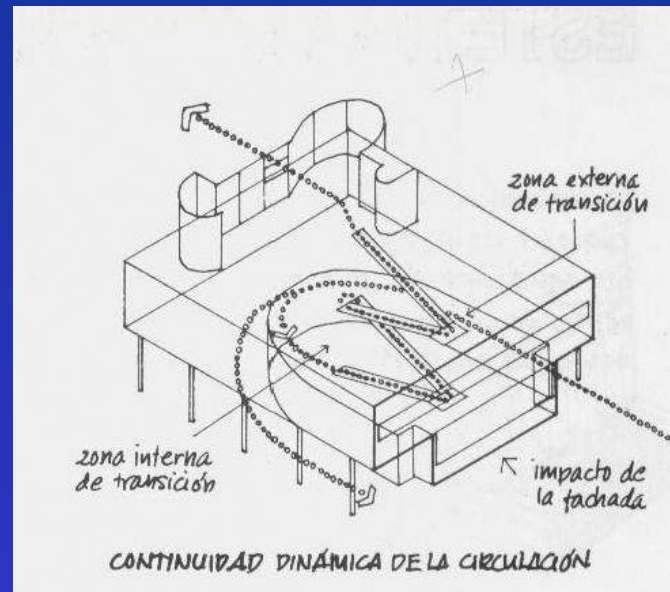


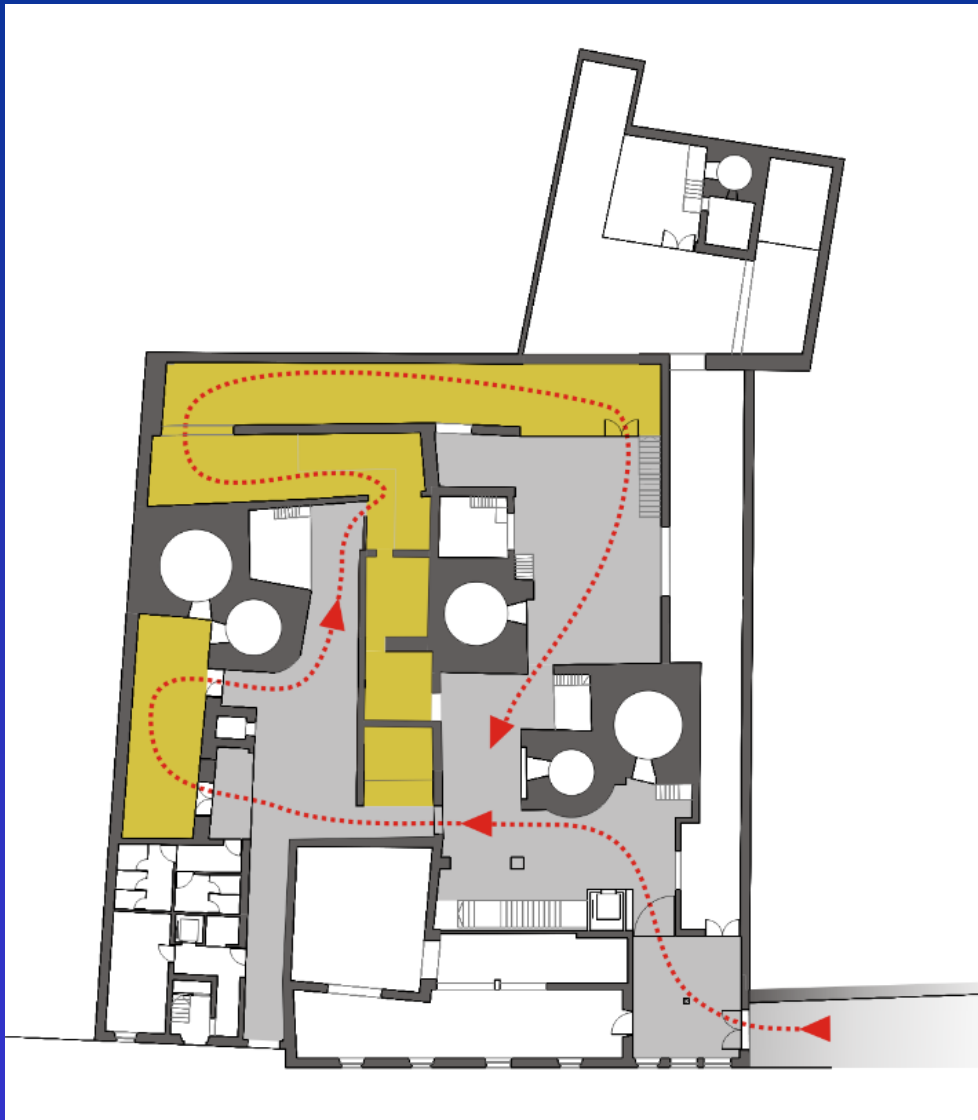


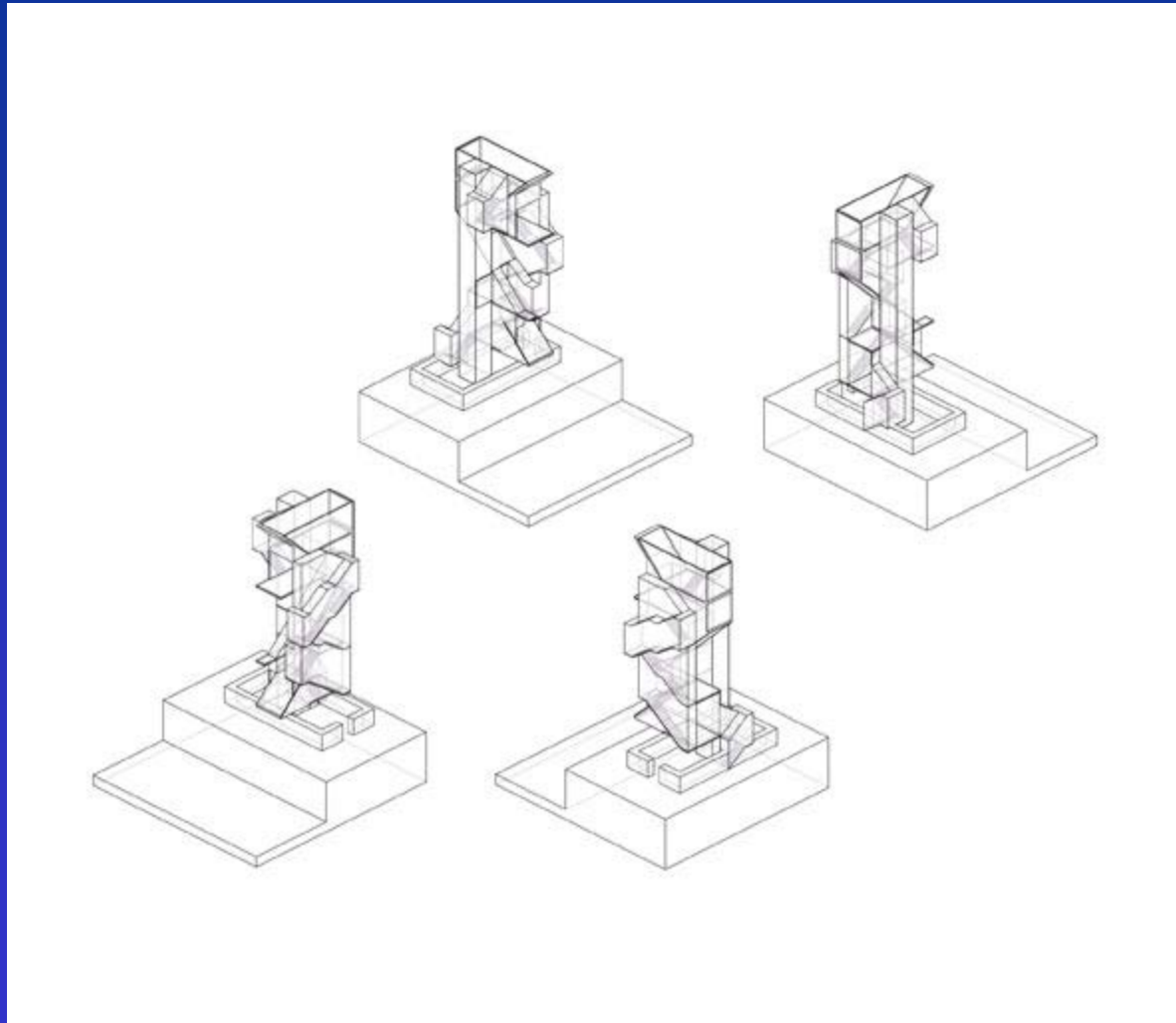
ZONIFICACION ESPACIAL

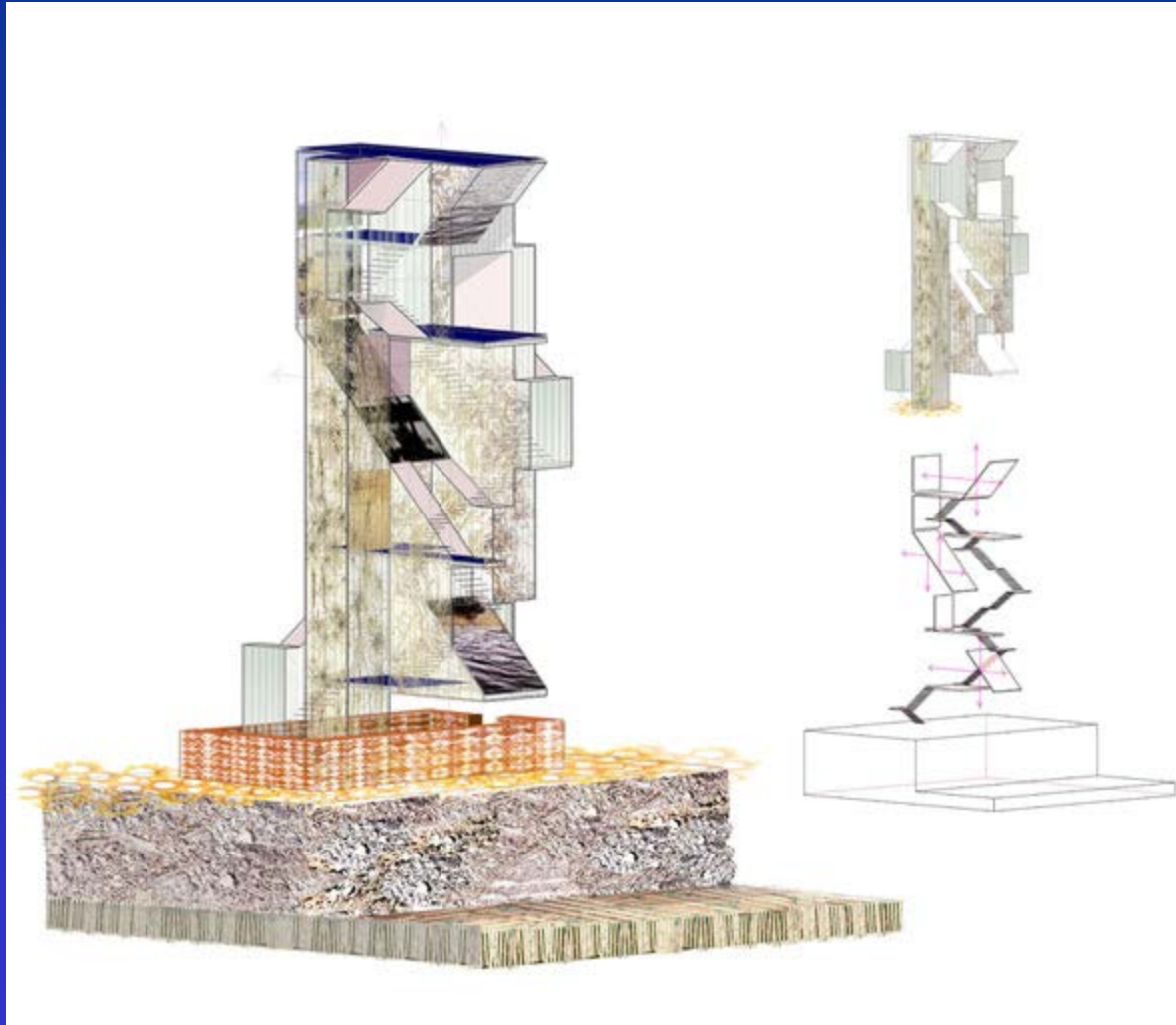








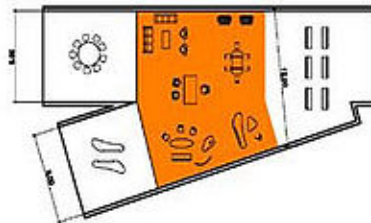




1 Grossraum à 200m2



1 Verschneidung à 200m2



1 Bar à 4 Living Rooms

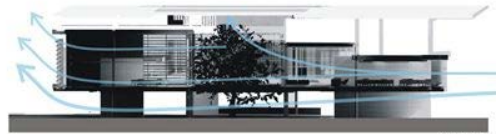


+1 Bar à 4 Living Rooms?





ANÁLISIS SUSTENTABLE



Ventilación



Iluminación / aislamiento en Verano



Iluminación Invierno



Utilización agua de lluvia como aguas grises



Libre escurrimiento

ANALISIS DE FORMAS ARQUITECTONICAS

Tema 6.4: ANALISIS FUNCIONAL - USO.

Profesor: Luis AGUSTIN.



Escuela de
Ingeniería y Arquitectura
Universidad Zaragoza

UNIVERSIDAD
DE ZARAGOZA

